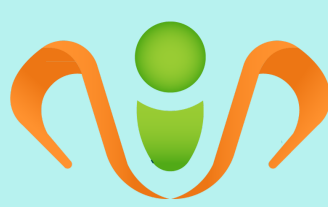


# Envejecimiento por aparatos y sistemas



## MEDICINA GERIÁTRICA EN LA ATENCIÓN PRIMARIA

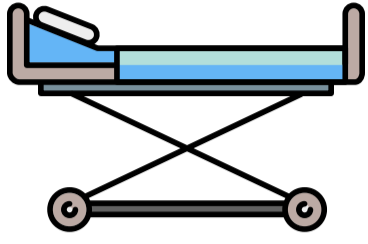
INGER DIPLOMADO

### De acuerdo con la Organización Mundial de la salud

El envejecimiento visto desde un punto de vista biológico es la consecuencia de la acumulación de una gran variedad de daños moleculares y celulares a lo largo del tiempo, lo que lleva:



- A un descenso gradual de las capacidades físicas y mentales.
- A un aumento del riesgo de enfermedad y muerte.
- Los cambios en el organismo no son lineales ni uniformes.

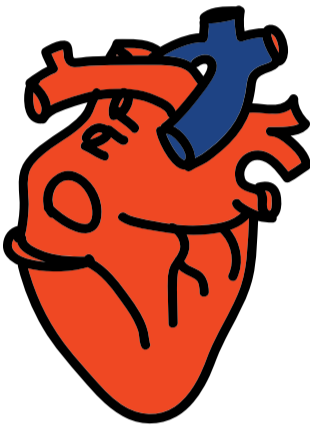


### Algunos de los cambios anatómicos y fisiológicos que se presentan con el paso del tiempo son:



#### En el sistema cardiovascular

- Incremento de colágeno y depósitos de calcio.
- Calcificación degenerativa valvular.
- Fibrosis y depósito de grasa en el sistema de conducción.
- Disminución de la distensibilidad y disminución de la fracción de eyección.
- Disminución de la respuesta cronotrópica.
- Disminución de la respuesta del nodo sinusal.



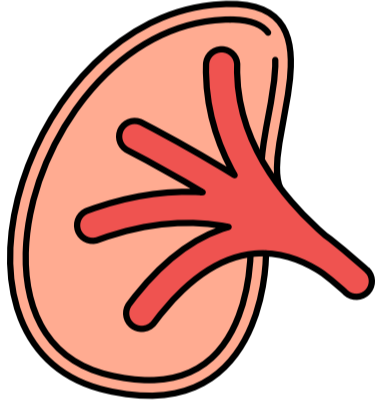
#### Sistema respiratorio

- Disminución de la fuerza de los músculos respiratorios.
- Incremento de la distensibilidad de la pared torácica.
- Disminución del reflejo tusígeno y de la movilidad ciliar.
- Incremento del volumen residual de la capacidad vital y del FEV1.



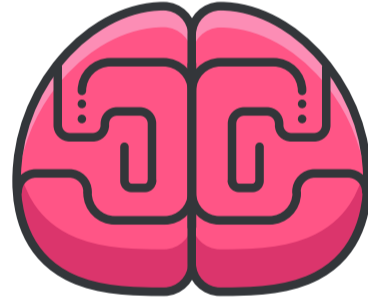
#### Sistema urinario y renal

- Pérdida de la masa renal predominante en corteza con la consecuente pérdida de nefronas.
- Incremento en la resistencia de la arteria renal y reducción en el flujo sanguíneo.
- Crecimiento prostático en los hombres.
- Reducción en la elasticidad y capacidad de la vejiga.
- Debilidad de los músculos que mantienen la anatomía de útero y vejiga.



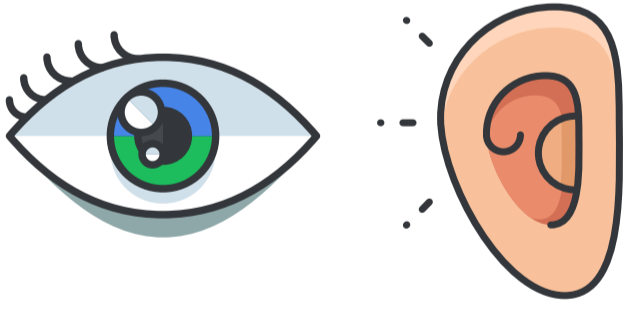
#### Sistema nervioso

- El tamaño del cerebro reduce aproximadamente 10% por efecto de la pérdida neuronal.
- Disminución de la regulación de la temperatura corporal.
- Disminución de la velocidad psicomotora.



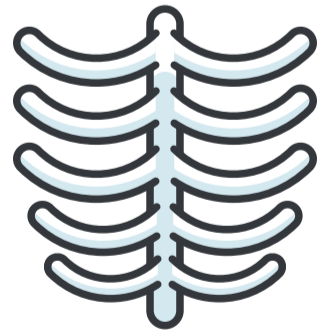
#### Órganos de los sentidos (VISTA Y OÍDO)

- Disminución en la longitud y laxitud de las pestañas.
- Pérdida parcial de la grasa periorbital.
- Disminución en la cantidad de lágrimas.
- Presbicia y presbiacusia.
- El conducto auditivo externo disminuye el movimiento ciliar.
- Disminución de la percepción de sonidos agudos.



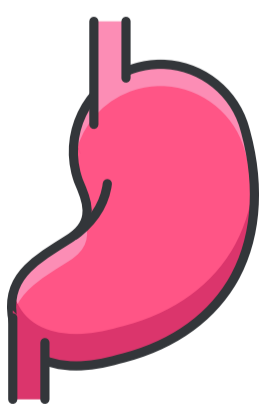
#### Sistema musculoesquelético

- Los músculos se reducen en tamaño y en capacidad de tensión y contracción.
- Pérdida media de 250 gr/año de masa libre de grasa en mujeres y 500 gr en hombres.
- Pérdida del 20-30% de fuerza de los 60-90 años.



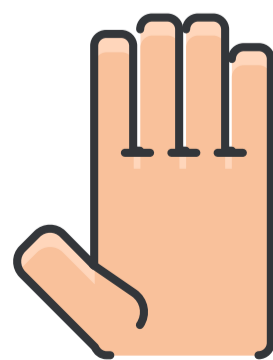
#### Sistema gastrointestinal

- Atrofia de células parietales.
- Adelgazamiento de la mucosa oral.
- Laxitud de la musculatura de colon.
- Disminución en la producción de ácido clorhídrico con elevación del pH.



#### Piel

- Aumento de queratina.
- Disminución de las glándulas sudoríparas y folículos pilosos.
- Adelgazamiento de las uñas.
- Disminuye la proporción de fibras elásticas y tejido celular subcutáneo.
- Disminución de la capacidad de la piel para actuar como una barrera.



Es importante conocer los cambios asociados al envejecimiento debido a que aumentan el riesgo de enfermedades.

